



## บันทึกข้อความ

ส่วนราชการ องค์การบริหารส่วนตำบลปงเตา (สำนักปลัด)

ที่ ลป. ๗๕๙๐๑/-

วันที่ ๓๐ ตุลาคม ๒๕๖๕

เรื่อง รายงานฐานข้อมูลประชาชนในพื้นที่ตำบลปงเตา ผู้สูงอายุ และผู้พิการ องค์การบริหารส่วนตำบลปงเตา ประจำปีงบประมาณ ๒๕๖๖

เรียน นายกององค์การบริหารส่วนตำบลปงเตา

ด้วย งานพัฒนาชุมชน สำนักปลัด องค์การบริหารส่วนตำบลปงเตา ได้จัดทำฐานข้อมูลผู้รับเบี้ยความพิการ พิการ ในเขตพื้นที่องค์การบริหารส่วนตำบลปงเตา ประจำปีงบประมาณ พ.ศ. ๒๕๖๖ โดยได้จัดทำรายงานเพื่อเป็นข้อมูลที่เป็นปัจจุบันและสามารถตรวจสอบได้ สรุปผลได้ดังนี้

### ๑. สรุปจำนวนประชากรในพื้นที่ตำบลปงเตา

ข้อมูล ณ วันที่ ๓๐ ตุลาคม ๒๕๖๕

หมู่ที่	ชาย	หญิง	รวม
๑ บ้านปงเตา	๓๐๙	๓๒๙	๖๓๘
๒ บ้านห้วยอุ้น	๓๕๘	๓๗๖	๗๓๔
๓ พร้าว	๑๗๕	๑๘๒	๓๕๗
๔ บ้านป็นเหนือ	๓๐๔	๒๘๕	๕๘๙
๕ บ้านป็นใต้	๔๐๕	๔๒๑	๘๒๖
๖ บ้านบ่อสี่เหลี่ยม	๒๓๖	๒๖๗	๕๐๓
๗ บ้านขุนแหง	๒๙๕	๒๕๘	๕๕๓
๘ บ้านหัวทุ่ง	๒๓๑	๒๔๓	๔๗๔
๙ บ้านป็นพัฒนา	๒๖๙	๒๗๕	๕๔๔
๑๐ บ้านห้วยน้ำต้น	๑๔๔	๑๔๗	๒๙๑
๑๑ บ้านสามเหลี่ยม	๒๖๗	๒๖๓	๕๓๐
๑๒ บ้านปงเตา	๒๔๐	๒๔๖	๔๘๖
๑๓ บ้านพร้าวใหม่พัฒนา	๒๙๔	๓๐๑	๕๙๕
รวม	๓,๕๒๗	๓,๕๙๓	๗,๑๒๐

### ๒. สรุปสถิติช่วงผู้สูงอายุที่รับเบี้ยยังชีพผู้สูงอายุ องค์การบริหารส่วนตำบลปงเตา

ข้อมูล ณ วันที่ ๓๐ ตุลาคม ๒๕๖๖

-ผู้สูงอายุช่วงอายุ ๖๐-๖๙ ปี	จำนวน ๑,๑๔๑ ราย
-ผู้สูงอายุช่วงอายุ ๗๐-๗๙ ปี	จำนวน ๓๙๔ ราย
-ผู้สูงอายุช่วงอายุ ๘๐-๘๙ ปี	จำนวน ๑๘๘ ราย
-ผู้สูงอายุช่วงอายุ ๙๐ ปีขึ้นไป	จำนวน ๓๑ ราย

๓. สรุปผู้สูงอายุที่รับเงินเบี้ยยังชีพผู้สูงอายุ องค์การบริหารส่วนตำบลปงเตารายหมู่บ้าน

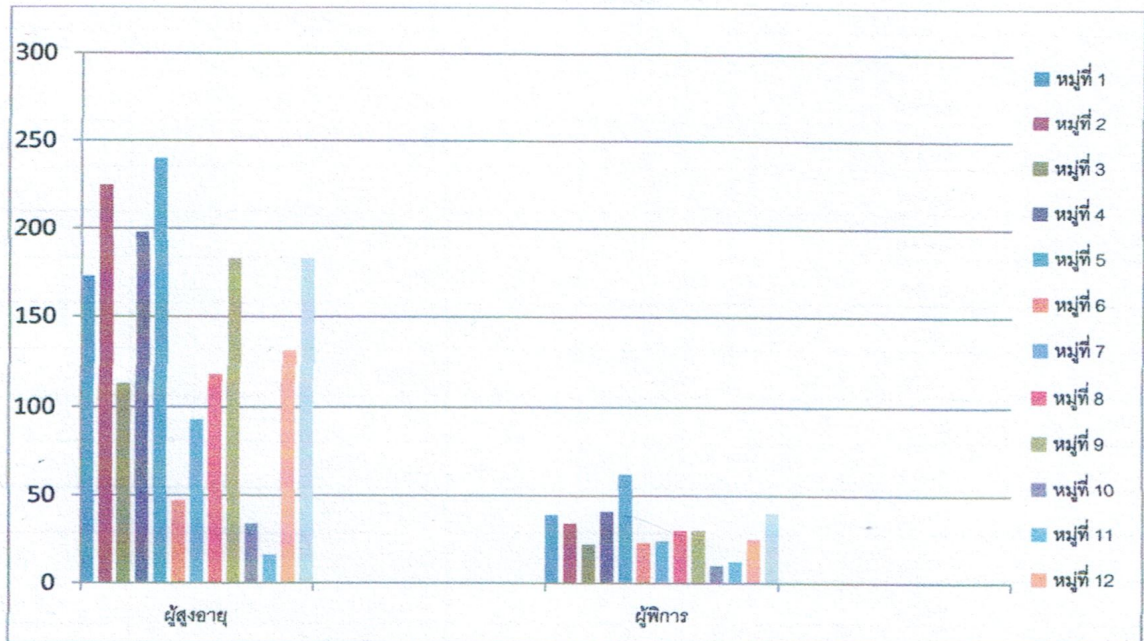
ข้อมูล ณ วันที่ ๓๐ ตุลาคม ๒๕๖๕

หมู่ที่	หมู่บ้าน	จำนวน
๑	บ้านปงเตา	๑๗๓
๒	บ้านห้วยอุ้น	๒๒๕
๓	พริ้ว	๑๑๓
๔	บ้านปันเหนือ	๑๙๘
๕	บ้านปันใต้	๒๔๐
๖	บ้านบ่อสี่เหลี่ยม	๔๗
๗	บ้านขุนแหง	๙๓
๘	บ้านหัวทุ่ง	๑๑๘
๙	บ้านปันพัฒนา	๑๘๓
๑๐	บ้านห้วยน้ำตื้น	๓๔
๑๑	บ้านสามเหลี่ยม	๑๖
๑๒	บ้านปงเตา	๑๓๑
๑๓	บ้านพริ้วใหม่พัฒนา	๑๘๓

๓. สรุปผู้สูงอายุที่รับเงินเบี้ยยังชีพผู้พิการ องค์การบริหารส่วนตำบลปงเตารายหมู่บ้าน

ข้อมูล ณ วันที่ ๓๐ ตุลาคม ๒๕๖๕

หมู่ที่	หมู่บ้าน	จำนวน
๑	บ้านปงเตา	๓๙
๒	บ้านห้วยอุ้น	๓๔
๓	พริ้ว	๒๒
๔	บ้านปันเหนือ	๔๑
๕	บ้านปันใต้	๖๒
๖	บ้านบ่อสี่เหลี่ยม	๒๓
๗	บ้านขุนแหง	๒๔
๘	บ้านหัวทุ่ง	๓๐
๙	บ้านปันพัฒนา	๓๐
๑๐	บ้านห้วยน้ำตื้น	๑๐
๑๑	บ้านสามเหลี่ยม	๑๒
๑๒	บ้านปงเตา	๒๕
๑๓	บ้านพริ้วใหม่พัฒนา	๔๐



จึงเรียนมาเพื่อโปรดทราบ

*Signature*

(นายการันตกร อธิโนโต)  
ผู้ช่วยเจ้าพนักงานพัฒนาชุมชน

ความเห็นของหัวหน้าสำนักปลัด.....

*Signature*

(นางสาวสายฝน มีใจรักษ์)  
รองปลัดองค์การบริหารส่วนตำบลปงเตา รักษาการแทน  
หัวหน้าสำนักปลัด

ความเห็นของรองปลัดฯ.....  
*Signature*

*Signature*

(นางสาวสายฝน มีใจรักษ์)  
รองปลัดองค์การบริหารส่วนตำบลปงเตา

ความเห็นของปลัดฯ.....

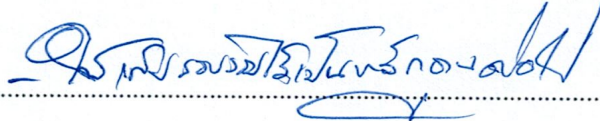


ชัย

(นายไชยา แปนงูจา)

ปลัดองค์การบริหารส่วนตำบลปงเตา

ความเห็นของนายกฯ.....



(นายณัฐวุฒิ เรืองเงิน)

นายกองค์การบริหารส่วนตำบลปงเตา